

ProEI

Programa de Educação Integral

Da ampliação dos espaços, tempos e oportunidades educativas na formação escolar à formação humana integral.



Coordenação da Educação Integral – CEDI/SEC



A temática sobre Educação Integral veio ganhando força legal com a sua presença na Constituição Federal, na Lei de Diretrizes e Bases da Educação Nacional - LDBN/1996, e no Plano Nacional de Educação (Lei nº 10.179/01).

Art. 21. Ampliar, progressivamente a jornada escolar visando expandir a escola de tempo integral, que abranja um período de pelo menos sete horas diárias, com previsão de professores e funcionários em número suficiente (BRASIL, 2001).



SECRETARIA DA EDUCAÇÃO



Marco legal

O ProEI funda as suas bases legais na **Portaria Nº 249/2014 publicada no Diário Oficial do dia 22 de janeiro de 2014** que dispõe sobre a sua implantação, sua organização e o seu funcionamento em Unidades Escolares da Rede Pública Estadual.



SECRETARIA DA EDUCAÇÃO



QUESTÕES ORIENTADORAS:

- ✓ Por que um programa de Educação Integral no setor educacional da Bahia?
- ✓ Que Educação Integral se faz necessária para o Sistema de Ensino Público Estadual?



Educação Integral: de que educação estamos falando?



- Quem são os sujeitos da educação pública?
- Que ser humano e que cidadão queremos formar?



Falamos de uma educação no seu sentido lato e mais amplo, enquanto *práxis* social, de natureza integral, integrada e integradora.

Um processo de desenvolvimento humano e social, plural, que considera a multilateralidade, a multidimensionalidade e a multifatorialidade e que visa contribuir para a formação de um sujeito crítico, autônomo e participativo do processo de transformação da realidade sociocultural, econômica e política na qual está inserido.

ProEI (2013, p.13)



Ampliação da Jornada Escolar

Compreender a instituição escolar para além de um prédio físico, significa perceber outros tempos, espaços e oportunidades educativas, provendo de condições e situações materiais e subjetivas para ampliar o atendimento ao estudante e as oportunidades de aprendizagens, podendo assim, qualificar ainda mais a atuação pedagógica da escola.

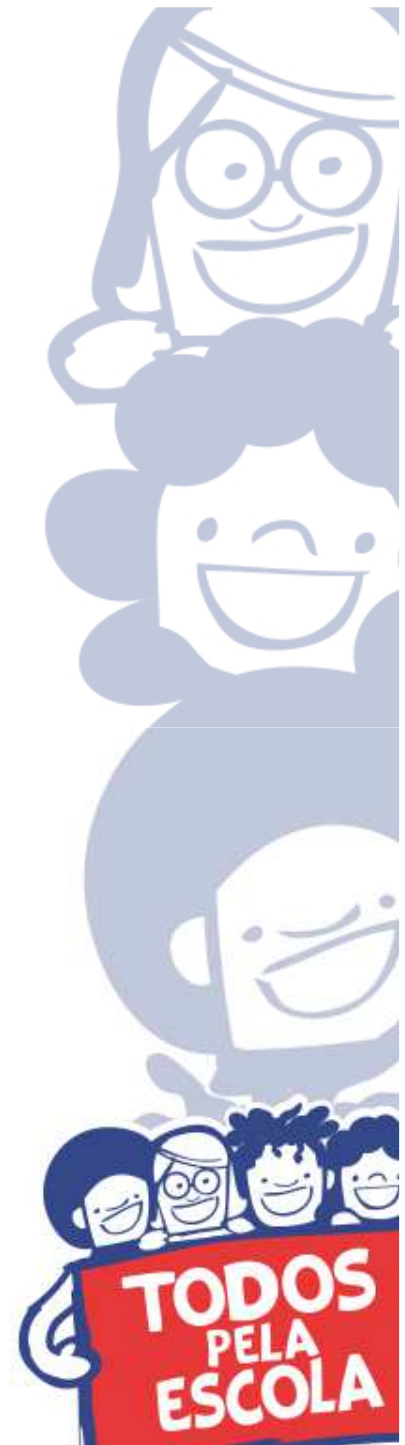
- **Como fazer com que, pedagogicamente, o tempo da formação do estudante seja mais produtivo ?**



ProEI – Objetivo Geral

Promover um processo de desenvolvimento humano e social emancipatório nos tempos e espaços da formação escolar, por meio de uma educação integral, integrada e integradora, que considera a multidimensionalidade do sujeito, suas relações biopsicossociais e o contexto histórico-político-social no qual está inserido.

ProEI (2013, p.17)



ProEI – Objetivos Específicos

- Implantar o Projeto Estadual de EDUCAÇÃO INTEGRAL em escolas da rede pública estadual através da diversificação do universo de experiências educativas;
- **Fomentar a reformulação e o desenvolvimento do Projeto Político Pedagógico (PPP) das escolas;**
- Promover a articulação pedagógica entre os projetos estruturantes da Secretaria de Educação nas escolas de EDUCAÇÃO INTEGRAL;
- Contribuir pedagogicamente com a diversificação do universo de experiências educativas, fomentando a parceria escola e comunidade, articulando as diversas áreas do conhecimento e as mais variadas formas de aprendizagem.



ProEI – Proposta Curricular para o Ensino Médio

A proposta curricular traz no seu escopo uma formação humana integral que promova o exercício pleno da cidadania e a preparação básica para o trabalho, de modo a articular a educação integral e orientação profissional.

ProEI (2013, p.21)



ProEI – Matriz Curricular para o Ensino Fundamental II

200 Dias Letivos		40 Semanas Letivas				7 horas/dia (8 horas-aulas/dia)				
BASE NACIONAL COMUM	ÁREAS DE CONHECIMENTO	COMPONENTES CURRICULARES	CARGA HORÁRIA (horas/aula)							
			SEMANAL (h/a)				ANUAL(h/a)			
	5ª/6º	6ª/7º	7ª/8º	8ª/9º	5ª/6º	6ª/7º	7ª/8º	8ª/9º		
	LINGUAGENS	Língua Portuguesa	04	04	04	04	160	160	160	160
		Educação Física	02	02	02	02	80	80	80	80
		Arte	02	02	02	02	80	80	80	80
	MATEMÁTICA	Matemática	04	04	04	04	160	160	160	160
	CIÊNCIAS DA NATUREZA	Ciências	03	03	03	03	120	120	120	120
	CIÊNCIAS HUMANAS	História	03	03	03	03	120	120	120	120
		Geografia	03	03	03	03	120	120	120	120
		Educação Religiosa*	–	–	–	–	–	–	–	–
SUBTOTAL*			21	21	21	21	840	840	840	840
PARTE DIVERSIFICADA	EIXOS TEMÁTICOS									
	CIDADANIA E PARTICIPAÇÃO ESTUDANTIL	Educação e Cidadania	03	03	03	03	120	120	120	120
	INICIAÇÃO CIENTÍFICA E PESQUISA	Educação Científica	02	02	02	02	80	80	80	80
	PRODUZINDO ARTES	Linguagens Artísticas	03	03	03	03	120	120	120	120
	ESPORTE, LAZER E SAÚDE	Educação Desportiva	02	02	02	02	80	80	80	80
	RELAÇÕES ÉTNICORRACIAIS, CULTURAS E IDENTIDADES	Educação em Direitos Humanos	03	03	03	03	120	120	120	120
	LETRAMENTO LINGÜÍSTICO E MATEMÁTICO	Linguagens e Educação Matemática	02	02	02	02	80	80	80	80
	COMUNICAÇÃO DIGITAL E USO DE MÍDIAS	Educação e Tecnologias Digitais	02	02	02	02	80	80	80	80
	LINGUAGENS	Língua Estrangeira*	02	02	02	02	80	80	80	80
	ESTUDOS TRANSVERSAIS*			–	–	–	–	–	–	–
SUBTOTAL*			19	19	19	19	760	760	760	760
TOTAL*			40	40	40	40	1.600	1.600	1.600	1.600

ProEI – Matriz Curricular para o Ensino Médio

200 Dias Letivos		40 Semanas Letivas				7 horas/dia (8 horas-aulas/dia)				
BASE NACIONAL COMUM	ÁREAS DE CONHECIMENTO	COMPONENTES CURRICULARES	CARGA HORÁRIA (horas/aula)							
			SEMANAL (h/a)				ANUAL(h/a)			
	1º	2º	3º		1º	2º	3º			
	LINGUAGENS	Língua Portuguesa	03	03	03		120	120	120	
Educação Física		02	02	02		80	80	80		
Arte		02	02	02		80	80	80		
MATEMÁTICA		Matemática	03	03	03		120	120	120	
CIÊNCIAS DA NATUREZA		Química	02	02	02		80	80	80	
		Física	02	02	02		80	80	80	
		Biologia	02	02	02		80	80	80	
CIÊNCIAS HUMANAS		História	02	02	02		80	80	80	
		Geografia	02	02	02		80	80	80	
		Filosofia	01	01	01		40	40	40	
		Sociologia	01	01	01		40	40	40	
SUBTOTAL*		22	22	22		880	880	880		
PARTE DIVERSIFICADA		EIXOS TEMÁTICOS								
	CIDADANIA E PARTICIPAÇÃO ESTUDANTIL	Educação e Cidadania	02	02	02		80	80	80	
	INICIAÇÃO CIENTÍFICA E PESQUISA	Educação Científica	01	01	01		40	40	40	
	DIMENSÃO TRABALHO	Orientação Profissional	04	04	04		160	160	160	
	PRODUZINDO ARTES	Linguagens Artísticas	02	02	02		80	80	80	
	ESPORTE, LAZER e SAÚDE	Educação Desportiva	02	02	02		80	80	80	
	RELAÇÕES ÉTNICORRACIAIS, CULTURAS E IDENTIDADES	Educação em Direitos Humanos	02	02	02		80	80	80	
	LÍNGUA ESTRANGEIRA	Língua Estrangeira	02	02	02		80	80	80	
	LETRAMENTO LINGÜÍSTICO E MATEMÁTICO	Linguagens e Educação Matemática	02	02	02		80	80	80	
	COMUNICAÇÃO DIGITAL E USO DE MÍDIAS	Educação e Tecnologias Digitais	01	01	01		40	40	40	
SUBTOTAL*		18	18	18		720	720	720		
TOTAL*		40	40	40		1.600	1.600	1.600		

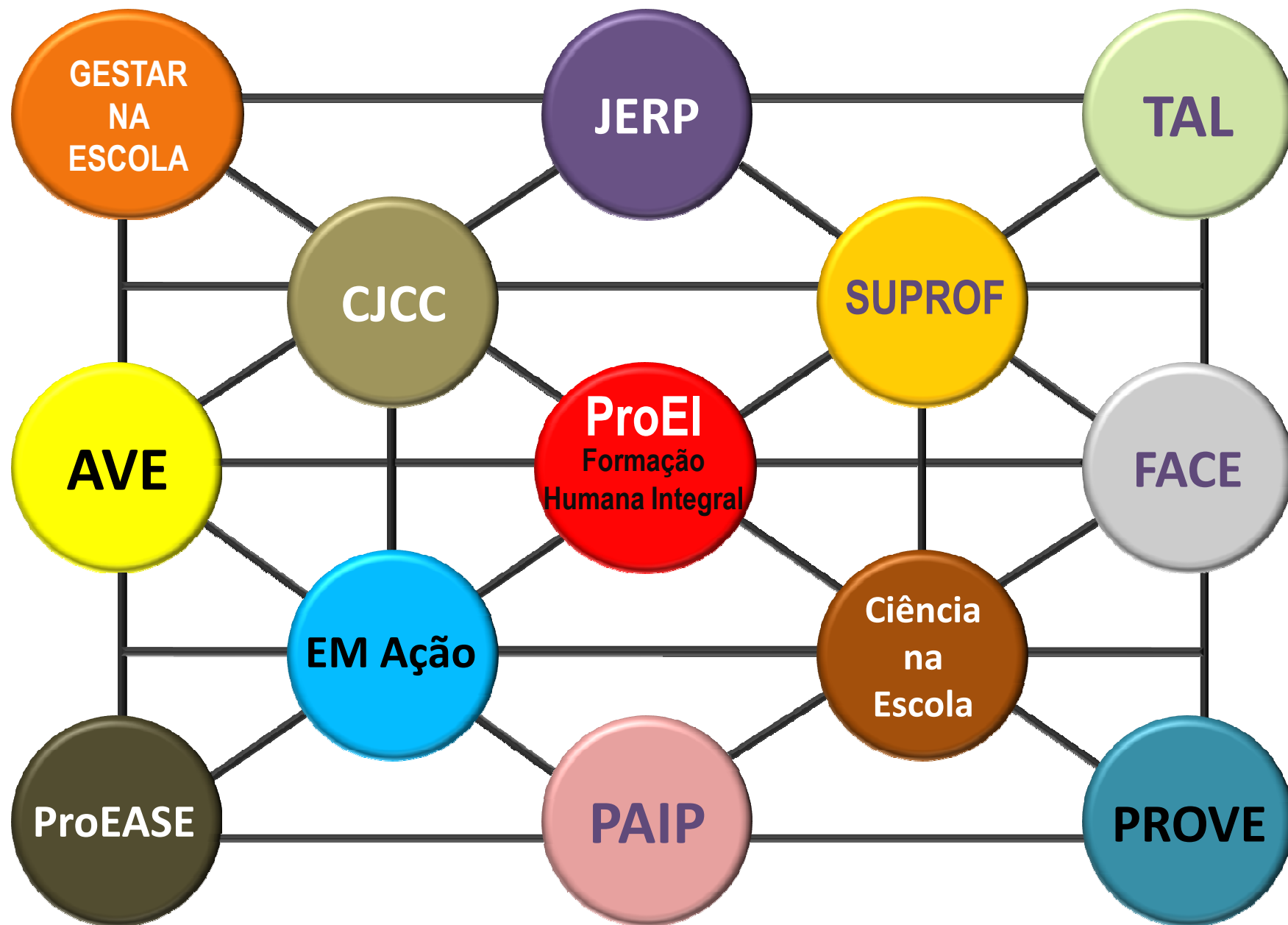
ProEI – Articulações com os Programas Indutores do Governo Federal



ProEI (2013, p.38)



Rede de Articulações ProEI (2013, p. 43)



ProEI – Proposta Pedagógica

O ProEI se assenta numa proposta pedagógica que promove a criação de espaços, tempos e oportunidades educativas para formação de conhecimentos, na escola e fora dela, considerando os estudantes e suas múltiplas dimensões (a humana, a política, a cultural, a tecnológica e social) com vistas à transformação da realidade social (econômica e política) do seu tempo.

ProEI (2013, p.31)



Proposta Pedagógica: elementos basilares

- **Projeto Pedagógico**
“Plano Pedagógico-Político-Social”



- **Projeto de Vida dos Estudantes**



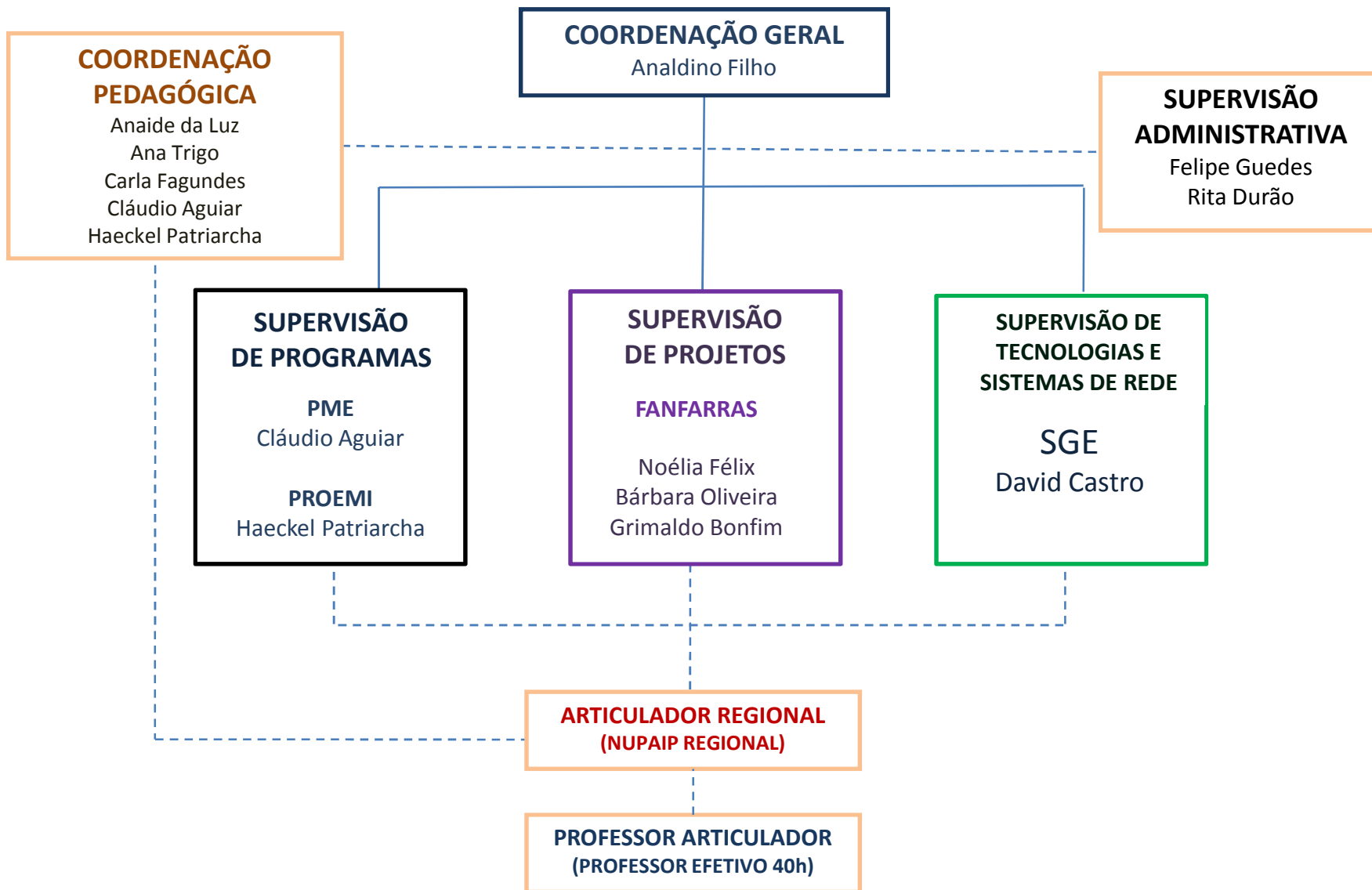
ProEI – Formação Continuada em Serviço dos Profissionais

O ProEI traz no bojo de sua proposta um conjunto de ações de formação para os profissionais envolvidos com a Educação Integral (2013, p.35).



ProEI

ORGANOGRAMA FUNCIONAL



ProEI – Professor Articulador

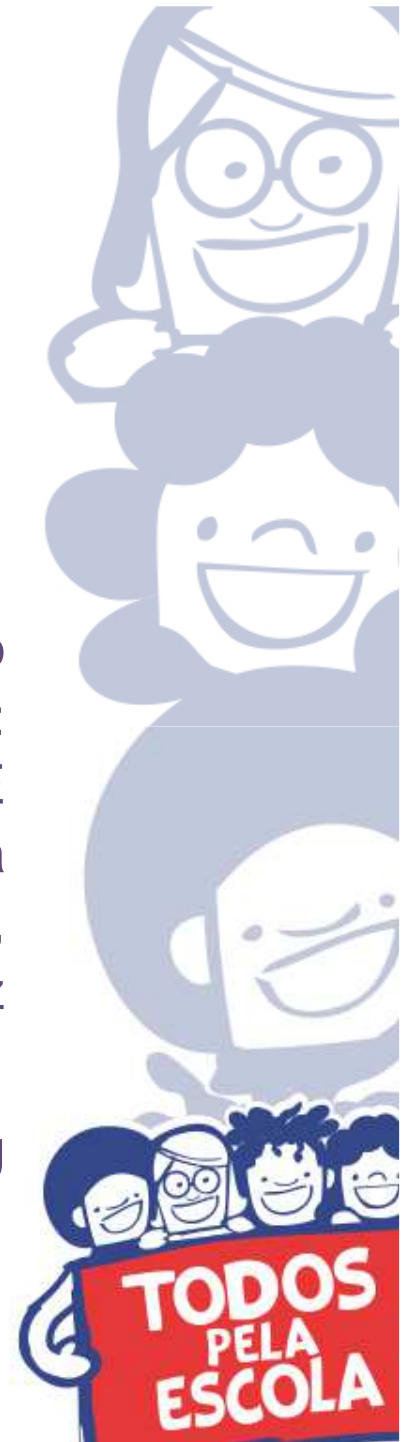
- Participação nas reuniões de AC nas Áreas de Conhecimento;
- Participação em videoconferência, IPTV, seminários, reuniões e outros momentos de formação;
- Coordena as atividades do ProEI na escola;





A covardia coloca a questão: “É seguro?” O comodismo coloca a questão: “É popular?” A etiqueta coloca a questão: “É elegante?” Mas a consciência coloca a questão, “É correto?” E chega uma altura em que temos de tomar uma posição que não é segura, não é elegante, não é popular, mas o temos de fazer porque a nossa consciência nos diz que é essa a atitude correta.

Martin Luther King



Contatos:

Coordenação da Educação Integral - CEDI

(71) 3115-9190 / 1426

analdino.filho@educação.ba.gov.br

